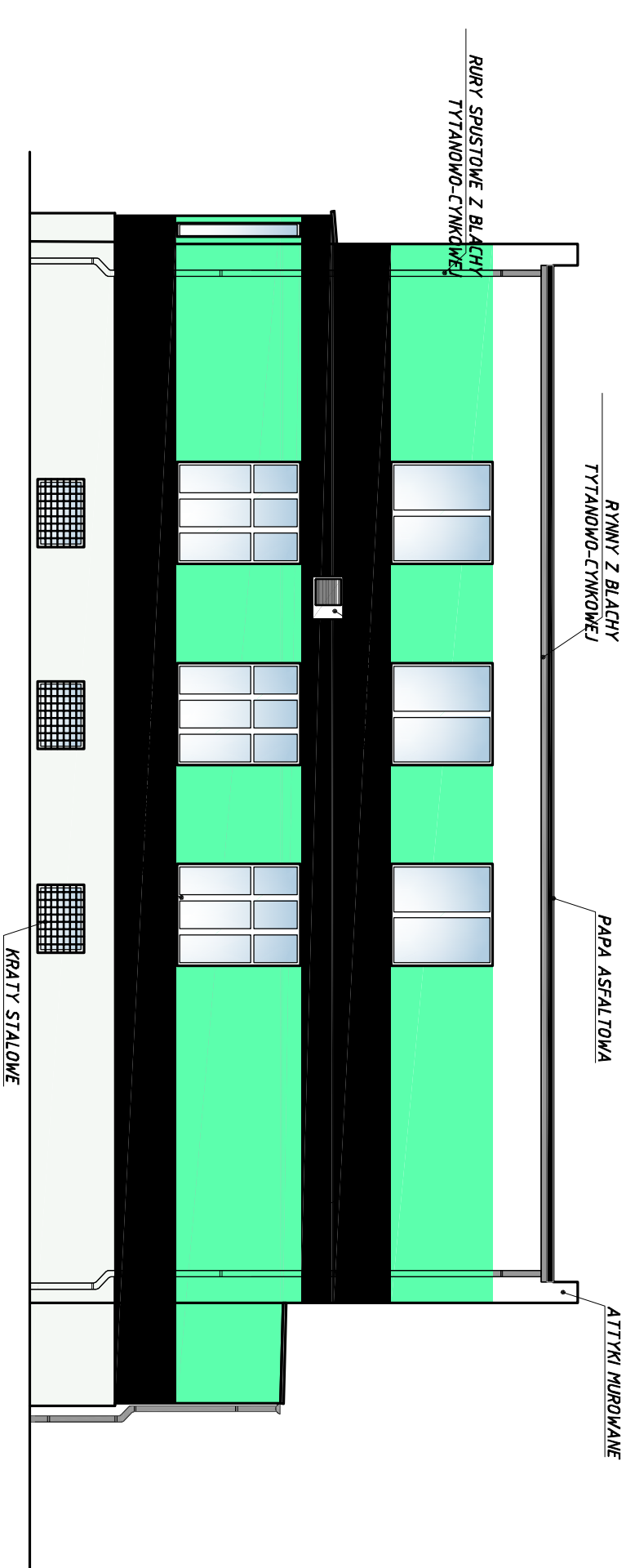


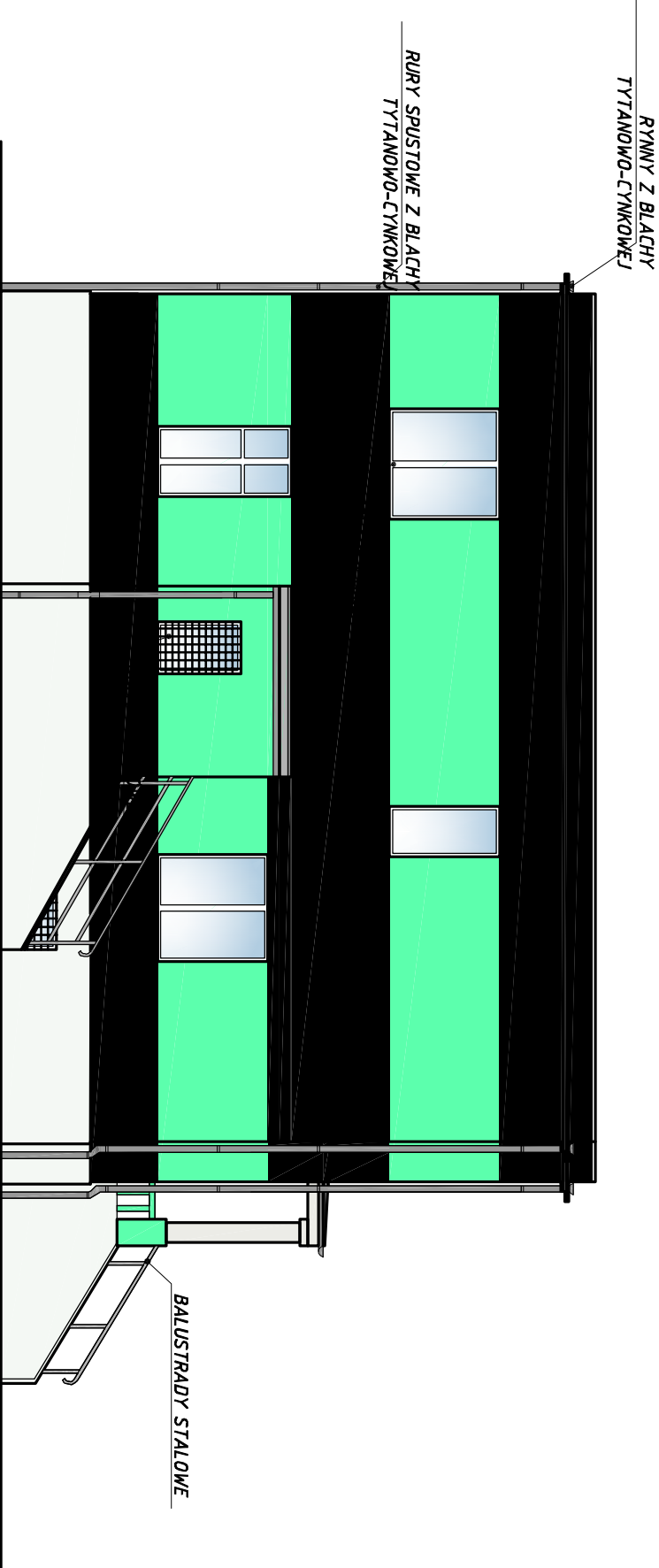
Elewacja Południowo-Wschodnia



Elewacja Północno-Wschodnia



Elewacja Północno-Zachodnia



Elewacja Południowo-Zachodnia

<b>Inwestor:</b> STAROSTWO POWIATOWE W LIDZBARKU WARMIŃSKIM ul. St. Kord. St. Wyszynskiego 37 11-100 Lidzbark Warmiński				<b>Strona:</b> Projekt budowlany			
<b>Nazwa inwestycji:</b> KONCEPCJA WOCENIENIA ENERGETYCZNA BUDYNKU ADMINISTRACYJNEGO TŁU STAROSTWA POWIATOWEGO W OKRĘGIE PRZET. UL. DWORCOWEJ 4				<b>Brzoza:</b> Inwentaryzacja			
<b>Lokalizacja inwestycji:</b> OKRĘG, DZIEŁA NR 156/3 OKRĘG GOSPODARSTWA 2, JEDNOSTKA EWIDENCYJNA LIDZBARK WARMIŃSKI				<b>Skala:</b> 1:100			
<b>Typu rysunku:</b> ELEWACJE				<b>Nr wersji:</b> 00			
<b>FUNKCJA</b> MIĘ WZMISKO				<b>Nr rysunku:</b> 16			
<b>Projektant</b> mgr inż. Tomasz Hosiak							
<b>Opracował/a</b> inż. Mateusz Psujak							
<b>Sprawdzający</b>							
<b>Data:</b> 08-2016				kopie, przetworzenie oraz udostępnienie osobom trzecim jedynie za pisemną zgodą jednostki projektującej.			